

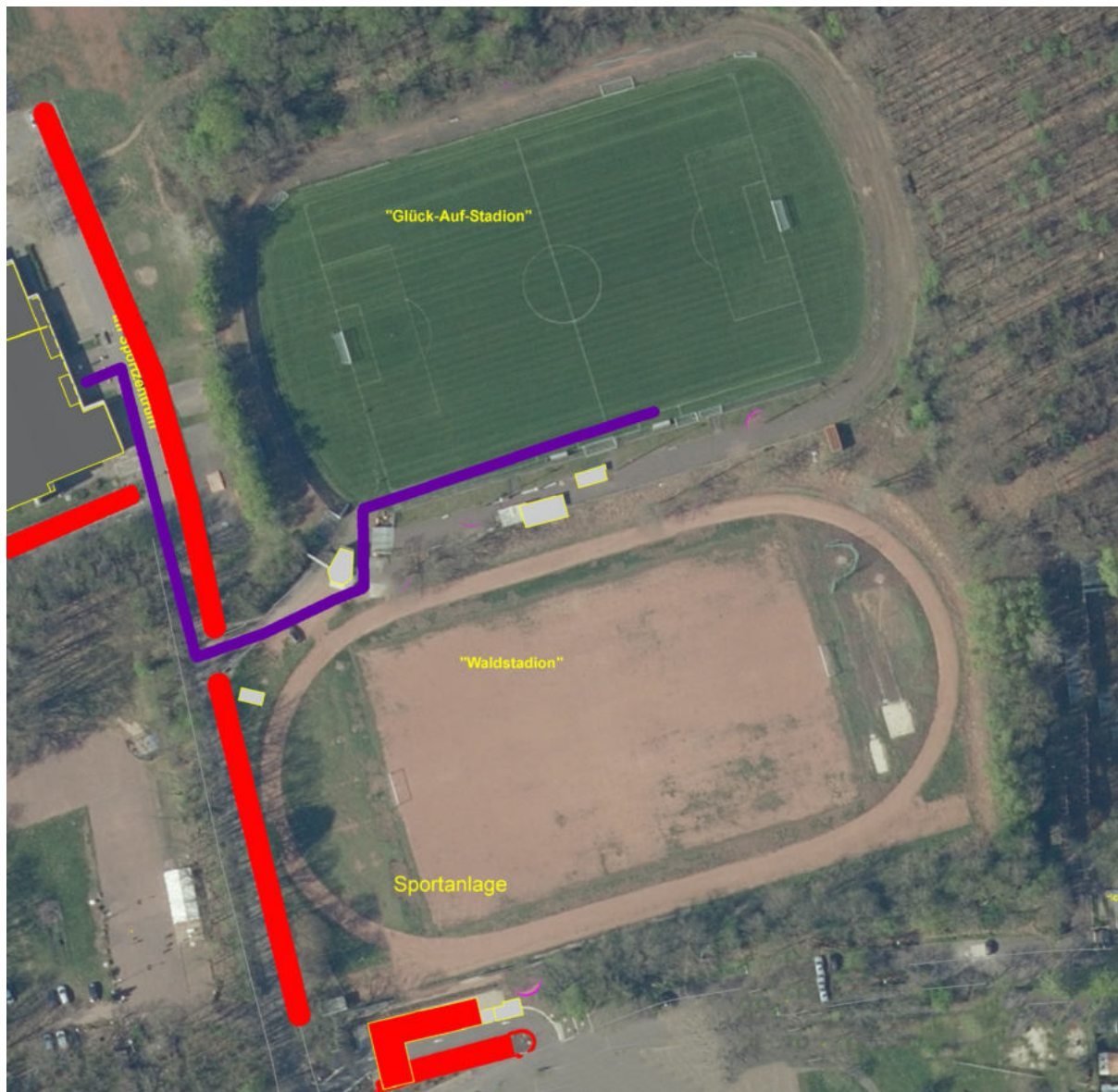


Fußballclub Ensdorf e.V. 1912



Platzanlagen: Glück-Auf-Stadion (Rasenplatz) – Waldstadion (Hartplatz)

Coronaregeln für Spieler, Trainerstab, Schiedsrichter und Zuschauer im GLÜCK-AUF-STADION ENSDORF!!!



Platzanlagen:
Glück Auf Stadion (Rasenplatz)
Waldstadion (Hartplatz)
Postfach: 2066
66804 Ensdorf
Clubhaus Tel.: 06831 / 54545

1. Clubvorsitzender:
Markus Gabriel
Hammerstr. 15a
66333 Völk.-Geislautern
E-Mail: markus.gabriel@gmx.de

Geschäftsführer:
Hermann Weiler
Stürmerstr. 9
66806 Ensdorf
E-Mail: hermann-josef.weiler@dillinger.biz
Tel. priv.: 06831 / 52661
Handy: 0160-92413905

Bankverbindung:
Kreissparkasse SLS
Filiale Ensdorf
Konto: 10-27188-0
BLZ: 59350110



Fußballclub Ensdorf e.V. 1912



Platzanlagen: Glück-Auf-Stadion (Rasenplatz) – Waldstadion (Hartplatz)

Hygienekonzept

Liebe Spieler, Mannschaftsoffizielle, Schiedsrichter und Zuschauer

für das anstehende Fußballspiel im GLÜCK-AUF-STADION Ensdorf bitten wir Sie eindringlich darum, nachfolgende „CORONAREGELN“ zu beachten.

1. Alle Spieler, Trainer, Betreuer, Schiedsrichter und Zuschauer parken auf dem Parkplatz *(auf der Abbildung oben in Rot gekennzeichnet)* rund um die Sporthalle. Die Spieler, Trainer, Betreuer und Schiedsrichter gehen über die Straße im Sportzentrum in die Sporthalle in Ihre gekennzeichneten Kabinen. Die Zuschauer begeben sich über die Straße im Sportzentrum auf den Fußballplatz.



2. Für jede Mannschaft, stehen jeweils 2 Umkleidekabinen zur Verfügung.
3. Im Kabinentrakt herrscht Mundschutzpflicht.
4. Danach geht es für beide Mannschaften zum Spiel in Richtung GLÜCK-AUF-Stadion *(auf der Abbildung oben in blau gekennzeichnet)*.
5. Der Weg zum Stadion, geht über die Straße, die 4m breit ist. Hier muss der Mindestabstand von 1,50m eingehalten werden. Dieser wird von den Betreuern überwacht.

Platzanlagen:
Glück Auf Stadion (Rasenplatz)
Waldstadion (Hartplatz)
Postfach: 2066
66804 Ensdorf
Clubhaus Tel.: 06831 / 54545

1. Clubvorsitzender:
Markus Gabriel
Hammerstr. 15a
66333 Völk.-Geislautern
E-Mail: markus.gabriel@gmx.de

Geschäftsführer:
Hermann Weiler
Stürmerstr. 9
66806 Ensdorf
E-Mail: hermann-josef.weiler@dillinger.biz
Tel. priv.: 06831 / 52661
Handy: 0160-92413905

Bankverbindung:
Kreissparkasse SLS
Filiale Ensdorf
Konto: 10-27188-0
BLZ: 59350110



Fußballclub Ensdorf e.V. 1912



Platzanlagen: Glück-Auf-Stadion (Rasenplatz) – Waldstadion (Hartplatz)



6. Ein Aufenthaltsbereich für die Spieler, Trainer und Betreuer beider Mannschaften, ist auf beiden Spielhälften ausgewiesen (überdachte Spielerbänke mit Mindestabstand).
7. Spieler und Zuschauer dürfen nicht durchmischt werden. Dies ist erst nachdem Umziehen und Duschen der Spieler wieder erlaubt.
8. Der Spielfeldinnenraum ist nur für die Spieler und Betreuer geöffnet (Nachvollziehbarkeit über Spielberichtsbogen). Dieser darf unter keinen Umständen, von nicht auf dem Spielberichtsbogen stehenden Personen betreten werden. Dies gilt auch für Mannschaftskameraden, die für dieses Spiel nicht berücksichtigt worden sind.

Platzanlagen:
Glück Auf Stadion (Rasenplatz)
Waldstadion (Hartplatz)
Postfach: 2066
66804 Ensdorf
Clubhaus Tel.: 06831 / 54545

1. Clubvorsitzender:
Markus Gabriel
Hammerstr. 15a
66333 Völk.-Geislautern
E-Mail: markus.gabriel@gmx.de

Geschäftsführer:
Hermann Weiler
Stürmerstr. 9
66806 Ensdorf
E-Mail: hermann-josef.weiler@dillinger.biz
Tel. priv.: 06831 / 52661
Handy: 0160-92413905

Bankverbindung:
Kreissparkasse SLS
Filiale Ensdorf
Konto: 10-27188-0
BLZ: 59350110



Fußballclub Ensdorf e.V. 1912



Platzanlagen: Glück-Auf-Stadion (Rasenplatz) – Waldstadion (Hartplatz)

Hygiene und Distanzregeln

1. Auf eine Begrüßung per Handschlag oder Umarmung ist zwingend zu verzichten.
2. Vor und nach dem Training sind die Hände gründlich zu waschen und zu desinfizieren (Desinfektionsmittel wird vom Verein bereitgestellt).
3. In den Duschen muss der Mindestabstand von 1,5 Metern eingehalten werden.
4. Das Spucken oder Naseputzen auf dem Platz ist verboten.
5. Außerhalb des normalen Trainingsbetriebs ist ein Abstand von 1,5 Metern einzuhalten.
6. Die Duschen und Umkleidekabinen stellen keine Aufenthaltsräume dar und sollen möglichst zeitnah nach Nutzung wieder verlassen werden.
7. Die Spieler und Trainer bringen ihre eigene Trinkflasche und Getränke mit. Eine Teilung der Trinkflasche mit weiteren Personen soll vermieden werden.
8. Die Toilettenanlagen dürfen nur einzeln betreten werden.

Für Zuschauer gilt:

- Es ist verpflichtend ein Mund-Nasenschutz ist zu tragen.
- Eingang über Straße am Sportzentrum (Abbildung siehe Bild oben).
- Der Abstand von 1,5 m zu nicht zum Haushalt gehörenden Personen muss eingehalten werden.
- Maximal werden 400 Zuschauer zugelassen.
- Registrierung erfolgt unseres Nachverfolgungsformulars, dass beim Einlass von jedem ausgefüllt werden muss.

Unsere Aufstellung, ersetzt nicht die zurzeit geltenden Regeln zur Bekämpfung der Corona Pandemie. Diese sind stets von allen Personen verpflichtend einzuhalten.

Selbstredend wird der FC 1912 Ensdorf e.V. die Durchführung dieser Regeln überwachen und durchsetzen.

Wir bitten jedoch auch Sie um Mithilfe und Beachtung dieser Regeln.

Nur gemeinsam können wir „ALLE“ einen möglichst geregelten Spielbetrieb lange aufrechterhalten und GESUND bleiben!!!

Der Vorstand

Platzanlagen:
Glück Auf Stadion (Rasenplatz)
Waldstadion (Hartplatz)
Postfach: 2066
66804 Ensdorf
Clubhaus Tel.: 06831 / 54545

1. Clubvorsitzender:
Markus Gabriel
Hammerstr. 15a
66333 Völk.-Geislautern
E-Mail: markus.gabriel@gmx.de

Geschäftsführer:
Hermann Weiler
Stürmerstr. 9
66806 Ensdorf
E-Mail: hermann-josef.weiler@dillinger.biz
Tel. priv.: 06831 / 52661
Handy: 0160-92413905

Bankverbindung:
Kreissparkasse SLS
Filiale Ensdorf
Konto: 10-27188-0
BLZ: 59350110



Fußballclub Ensdorf e.V. 1912



Platzanlagen: Glück-Auf-Stadion (Rasenplatz) – Waldstadion (Hartplatz)

Voraussetzungen zur Teilnahme am Trainings- und Spielbetriebs

1. Gesundheitszustand: Trainingsteilnehmer, bei denen vor Trainingsbeginn eines der folgenden Symptome vorliegt, müssen zu Hause bleiben. Husten, Fieber, Atemnot, Erkältungssymptome oder eine Beeinträchtigung des Geruchs und Geschmacksinns
2. Trainings- und Spielverbot bei positivem Test auf das Corona-Virus, muss der Betroffene dem Training mindestens zwei Wochen fernbleiben.
3. Der Gesundheitszustand ist vom Trainer im Vorfeld abzufragen und zu dokumentieren.
4. Ein Spieler nimmt nicht am Training teil, wenn er sich innerhalb der letzten 14 Tage in einem Risikogebiet aufgehalten hat.

Organisation des Trainingsbetriebs

1. Den Anweisungen der Verantwortlichen Personen ist Folge zu leisten.
2. In einer Trainingsgruppe befinden sich maximal 10 Personen
3. Eine Trainingsgruppe von max. 10 Personen trainiert auf einer eigenen Platzhälfte um eine Durchmischung bei mehreren Gruppen zu vermeiden.
4. Vor dem Training tragen sich die Spieler, Trainer und Betreuer in die ausgelegte Anwesenheitsliste ein, um die Dokumentationspflicht der Corona-Verordnung Sorge zu tragen.
5. Die Dokumentation wird für die Dauer gemäß der aktuell gültigen Corona-Verordnung aufbewahrt.
6. Die Trainer/Betreuer säubern oder desinfizieren die Trainingsmaterialien gemäß den Anforderungen der aktuell gültigen Corona-Verordnung
7. Die Ein- und Ausgänge zum Trainingsgelände und Umkleidekabinen sind mit dem geltenden Mindestabstand von 1,5 Metern zu nutzen.

Platzanlagen:
Glück Auf Stadion (Rasenplatz)
Waldstadion (Hartplatz)
Postfach: 2066
66804 Ensdorf
Clubhaus Tel.: 06831 / 54545

1. Clubvorsitzender:
Markus Gabriel
Hammerstr. 15a
66333 Völk.-Geislauren
E-Mail: markus.gabriel@gmx.de

Geschäftsführer:
Hermann Weiler
Stürmerstr. 9
66806 Ensdorf
E-Mail: hermann-josef.weiler@dillinger.biz
Tel. priv.: 06831 / 52661
Handy: 0160-92413905

Bankverbindung:
Kreissparkasse SLS
Filiale Ensdorf
Konto: 10-27188-0
BLZ: 59350110



Fußballclub Ensdorf e.V. 1912



Platzanlagen: Glück-Auf-Stadion (Rasenplatz) – Waldstadion (Hartplatz)

Hygiene und Distanzregeln

1. Auf eine Begrüßung per Handschlag oder Umarmung ist zwingend zu verzichten.
2. Vor und nach dem Training sind die Hände gründlich zu waschen und zu desinfizieren (Desinfektionsmittel wird vom Verein bereitgestellt).
3. In den Duschen muss der Mindestabstand von 1,5 Metern eingehalten werden.
4. Das Spucken oder Naseputzen auf dem Platz ist verboten.
5. Außerhalb des normalen Trainingsbetriebs ist ein Abstand von 1,5 Metern einzuhalten.
6. Die Duschen und Umkleidekabinen stellen keine Aufenthaltsräume dar und sollen möglichst zeitnah nach Nutzung wieder verlassen werden.
7. Die Spieler und Trainer bringen ihre eigene Trinkflasche und Getränke mit. Eine Teilung der Trinkflasche mit weiteren Personen soll vermieden werden.
8. Die Toilettenanlagen dürfen nur einzeln betreten werden.

Platzanlagen:
Glück Auf Stadion (Rasenplatz)
Waldstadion (Hartplatz)
Postfach: 2066
66804 Ensdorf
Clubhaus Tel.: 06831 / 54545

1. Clubvorsitzender:
Markus Gabriel
Hammerstr. 15a
66333 Völk.-Geislauren
E-Mail: markus.gabriel@gmx.de

Geschäftsführer:
Hermann Weiler
Stürmerstr. 9
66806 Ensdorf
E-Mail: hermann-josef.weiler@dillinger.biz
Tel. priv.: 06831 / 52661
Handy: 0160-92413905

Bankverbindung:
Kreissparkasse SLS
Filiale Ensdorf
Konto: 10-27188-0
BLZ: 59350110



Fußballclub Ensdorf e.V. 1912



Platzanlagen: Glück-Auf-Stadion (Rasenplatz) – Waldstadion (Hartplatz)

Annahme und Verständnis dieses Hygienekonzeptes

1. Die Verantwortliche Person ist auf jeder Trainingsdokumentation gesondert zu kennzeichnen
2. Sollten Spieler gegen dieses Konzept verstoßen, sind diese sofort aus der Trainingsgruppe zu entfernen.
3. Die Haftung bei der nicht konformen Umsetzung trägt jeder Teilnehmer mit seiner Unterschrift auf der Teilnehmerliste selbst.
4. Der Trainer teilt dieses Konzept den Spielern im Vorfeld mit und weist vor jeder Trainingseinheit nochmals eindringlich auf die Umsetzung hin.

Platzanlagen:
Glück Auf Stadion (Rasenplatz)
Waldstadion (Hartplatz)
Postfach: 2066
66804 Ensdorf
Clubhaus Tel.: 06831 / 54545

1. Clubvorsitzender:
Markus Gabriel
Hammerstr. 15a
66333 Völk.-Geislauren
E-Mail: markus.gabriel@gmx.de

Geschäftsführer:
Hermann Weiler
Stürmerstr. 9
66806 Ensdorf
E-Mail: hermann-josef.weiler@dillinger.biz
Tel. priv.: 06831 / 52661
Handy: 0160-92413905

Bankverbindung:
Kreissparkasse SLS
Filiale Ensdorf
Konto: 10-27188-0
BLZ: 59350110



Fußballclub Ensdorf e.V. 1912



Platzanlagen: Glück-Auf-Stadion (Rasenplatz) – Waldstadion (Hartplatz)

Anhang zum Hygienekonzept des Mannschaftstrainings und Spielbetriebs für alle Mannschaften des FC 1912 Ensdorf und den Gastmannschaften.

Beantragung von Freundschaftsspielen

Es werden nur Freundschaftsspiele durchgeführt, die offiziell bei der spielleitenden Stelle angesetzt werden.

Organisation beim FC 1912 ENSDORF e.V.

Der FC 1912 ENSDORF e.V. stellt am Eingang für Spieler und Zuschauer Desinfektionsmittel und auf den Toiletten Einmal-Handtücher und Handseife zur Verfügung.

Empfehlung zur Anreise

1. Die Anreise der Mannschaften sollte in mehreren Fahrzeugen erfolgen. Fahrgemeinschaften sollen soweit wie möglich reduziert werden.
2. Die allgemeinen Vorgaben bezgl. Abstandsregelungen etc. sind einzuhalten.
3. Der Haupteingang befindet sich an der Sporthalle.
4. Die Mannschaften nutzen nacheinander den Zugang zu der Sporthalle.

Kabinen (Teams und Schiedsrichter)

1. Jeder Mannschaft werden zwei Umkleidekabinen zur Verfügung gestellt Heim 1 u. 2 Gast 3 u. 4.
2. Dem Schiedsrichter steht eine eigene Umkleidekabine zur Verfügung.
3. Die Kabinen sind gemäß den aktuellen Abstandsregelungen markiert.
4. Es ist zu empfehlen, eine zeitliche Aufsplittung der Kabinennutzung durchzuführen (z. B. Torhüter, Startelf, Ersatzspieler)
5. Die Kabinen sind regelmäßig zu reinigen und zu lüften.
6. Alle Personen, die sich in der Kabine aufhalten, müssen einen Mund-Nasen-Schutz tragen.
7. Der Kabinentrakt ist nur mit Mund – Nase Bedeckung zu betreten.
8. In den Kabinen dürfen sich nur 6 Personen gleichzeitig aufhalten.

Web zum Stadion Duschen/Sanitärbereich

1. Abstandsregeln gelten auch in den Duschen. Gesperrte Duschen wurden mit Absperrband markiert.
2. Die sanitären Anlagen sind regelmäßig zu reinigen.
3. In den Duschen dürfen sich nur 4 Personen gleichzeitig aufhalten.

Weg zum Spielfeld

Der Mindestabstand ist immer einzuhalten. Sowohl auf dem Weg zum Spielfeld, als auch zurück in die Kabinen.



Fußballclub Ensdorf e.V. 1912



Platzanlagen: Glück-Auf-Stadion (Rasenplatz) – Waldstadion (Hartplatz)

Spielbericht

1. Das Ausfüllen des Spielberichtes Online sollte im Vorfeld von allen Beteiligten erledigt werden. Ansonsten sollte die Freigabe über das eigene Mobilgerät erfolgen.
2. Der Schiedsrichter sollte den Spielbericht ebenfalls vom eigenen Mobilgerät tätigen.
3. Sollte eine Nutzung eines Gerätes unmittelbar von mehreren Benutzern nötig sein, ist nach jedem Nutzer die Bedienoberfläche zu reinigen.
4. Alle zum Spiel anwesenden Spieler und Betreuer sind auf dem Spielbericht zu dokumentieren. Diese halten sich in der technischen Zone auf.

Ausrüstungs Kontrolle

1. Die Ausrüstungs-Kontrolle findet ausschließlich im Außenbereich statt.
2. Wenn kein Mindestabstand gewährleistet werden kann, hat der Schiedsrichter hierbei einen Mund-Nasen-Schutz zu tragen.
3. Der Schiedsrichter verzichtet auf einen Besuch in der Kabine bzgl. Ansprache/Passkontrolle.

Einlaufen der Teams

1. Die Teams laufen in einem Zeitabstand auf das Spielfeld
2. Kein Handshake
3. Kein gemeinsames Aufstellen der Mannschaften
4. Keine Eröffnungsinszenierung

Ersatzbänke

1. Alle auf dem Spielbericht eingetragenen Betreuer haben sich während des Spiels in der Technischen Zone des eigenen Teams aufzuhalten.
2. In allen Fällen ist nach Möglichkeit auf den Mindestabstand zu achten.
3. Nutzung jedes 2. oder 3. Sitzes (der Mindestabstand von 1,5 m ist zu gewährleisten). Ggf. Stühle/Bänke in Erweiterung der Ersatzbänke (idealerweise ebenfalls überdacht).

Halbzeit

1. In der Halbzeit verbleiben nach Möglichkeit alle Spieler und Schiedsrichter im Freien.
2. Sollte ein Verbleib nicht möglich sein, sind wiederum die gekennzeichneten Wege zu nutzen und der Verbleib in der Kabine auf ein Minimum zu begrenzen.



Fußballclub Ensdorf e.V. 1912



Platzanlagen: Glück-Auf-Stadion (Rasenplatz) – Waldstadion (Hartplatz)

Zuschauer

1. Erfassung der Kontaktdaten der anwesenden Zuschauer (analog Gastronomie)
2. Zur Nachverfolgung möglicher Infektionsketten oder Datenerhebung gemäß Corona-Verordnung §6
3. Listen am Eingang sind nicht erlaubt (Datenschutz), daher Einzelblatt pro Zuschauer.
4. Strikte Kontrolle und Einhaltung der zulässigen Zuschauerzahlen nach gültiger Corona Landesverordnung.
5. Klare und strikte Trennung von Sport- und Zuschauer-Bereichen.
6. Die Wege zum Eingang für die Zuschauer werden mit Schildern markiert.
7. Am Eingang sind Abstandsmarkierungen anzubringen.
8. Unterstützende Schilder/Plakate werden an mehreren Orten angebracht, damit an die dauerhafte Einhaltung der Abstand- und Hygieneregeln erinnert wird.
9. Die Zuschauer werden über das Hygienekonzept durch Social-Media-Kanäle und Website informiert.
10. Es wird eine pünktliche Anreise zum Anpfiff empfohlen
11. Für die Schiedsrichter ergibt sich für die Erfassung der Kontaktdaten der anwesenden Zuschauer, der Einhaltung der Zuschauerzahlen oder der Trennung von Zuschauerbereichen keine Aufsichts- und Meldepflicht.
12. Personen, die Krankheitssymptome aufweisen, wird das Betreten der Sportanlage untersagt.
13. Flächen (wie z.B. Tische) mit denen die Zuschauer in Berührung kommen sind regelmäßig zu reinigen.
14. Die Sportanlage darf nur mit Mund – Nase – Bedeckung bis zum Zuschauerplatz und nach verlassen dessen betreten werden.
15. Es werden immer nur 400 Zuschauer zu einem Spiel zugelassen.
16. Es ist verpflichtend einen Mund-Nasen-Schutz zu tragen

Information an die Gegnerische Mannschaft

Der FC 1912 ENSDORF e.V. stellt seinen Gastmannschaften dieses Hygienekonzept im Vorfeld per Mail, Post oder über die Vereinswebseite zur Verfügung, um hierauf bei seinen Trainern, Betreuern und Spielern aufmerksam zu machen.

Stand: 01.09.2020

Der Vorstand



**Weg der Spieler, Trainer, Betreuer und Schiedsrichter
zum Glück-Auf-Stadion**



Ein/Ausfahrt für Krankenwagen und/oder Feuerwehr



Eingang zum Glück-Auf-Stadion



Eingangstor Glück-Auf-Stadion



Ausgangstor Glück-Auf-Stadion